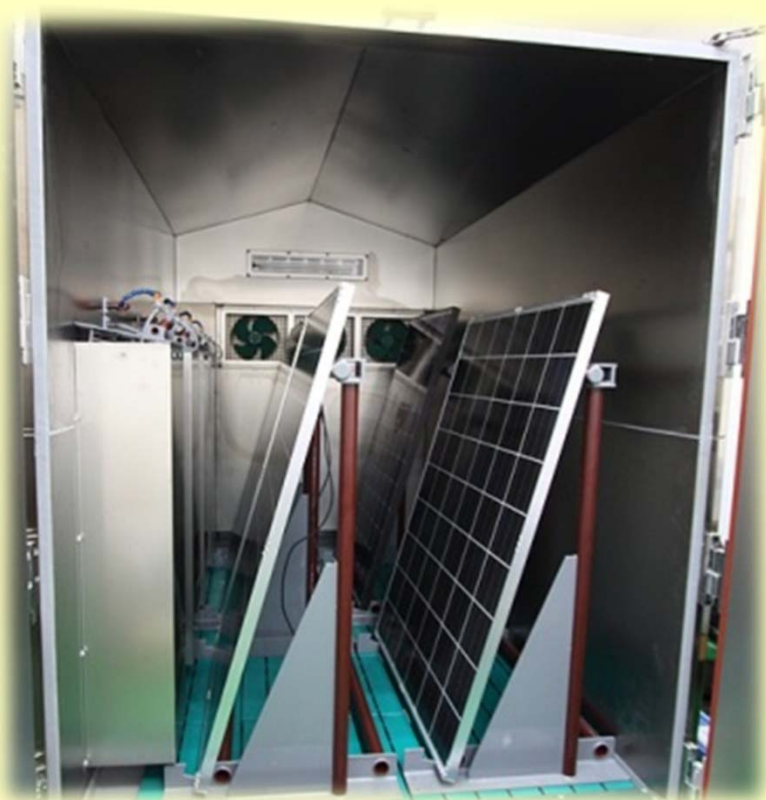


塩水噴霧試験・塩水複合サイクル試験

屋外で使用する製品・材料は、海岸のような腐食性が高い環境で使用し続けることによって金属部品の腐食、保護コーティングやプラスチック等の非金属材料の性能低下などを引き起こすため、その耐腐食性を評価することが要求されます。また、実使用条件を再現する目的で、乾燥・湿潤などの条件を組み合わせた複合サイクル試験方法が信頼性評価として広く要求されています。

ケミトックスでは、一般的な小型試験槽に加え、国内最大級の大型塩水噴霧機を保有し、車載外装部品、航空機用電子機器、太陽電池モジュール、屋外据付機器等の製品を、そのまま試験することができます。

国内最大級の試験槽



大型試験槽スペック

槽内寸法[mm]: W2300×D1400×H2000
塩水噴霧時温度: 35℃
槽内温度: 常温から60℃
槽内湿度: 93%RH (at 40~60℃)
50%RH (at 23~60℃)

小型試験槽スペック

槽内寸法[mm]: W900×D600×H500
塩水噴霧時温度: 35~50℃
槽内温度: 常温から60℃
槽内湿度: 50~95%RH (at 40~60℃)



ISO/IEC 17025認定取得

米国の認定機関であるA2LAからISO/IEC 17025認定を取得しており、国際的に信頼されるレポートの発行が可能です。



Test Lab Cert. 1136-03

主な対応規格一覧

規格番号	試験対象	A2LA認定
JIS G0594	表面処理鋼板	—
JIS H8502	メッキ, スパッタリング等	—
JIS D0202	自動車用電気メッキ	—
JIS K5600-1	塗料, ワニス等	—
JIS K6385	防振ゴム	—
JIS K7227 (ISO 4611)	プラスチック材料	—
JIS Z2371	金属材料	—
IEC 61701	PVモジュール	○
IEC 60068-2-11 (JIS C60068-2-11)	電気・電子機器一般	—
IEC 60068-2-52 (JIS C60068-2-52)	電気・電子機器一般	○
JASO D014-4	自動車用電気・電子機器	○
JASO D616	自動車用ワイヤハーネスコネクタ	○
JASO M609-91	自動車用材料一般	○
EN 50155	鉄道車両用電気・電子機器	○
IEC 60571	鉄道車両用電気・電子機器	○
IEC 60945	船舶用電気・電子機器	—
RTCA DO-160	航空機用電気・電子機器	取得見込み
MIL-STD-810G	防衛用電気・電子機器	取得見込み
JIS Z0663 (ISO 17363)	RFIDタグ	—
ASTM B117	材料一般	—

ケミトックスの業務について

ケミトックスでは、塩水噴霧試験以外にも、温度試験、熱衝撃試験、振動・衝撃試験、液体浸漬試験、UV照射試験等の環境試験や、パワーデバイス・プリント配線板の信頼性評価、材料の各種燃焼、物性試験、化学物質の分析などを幅広く取り扱っております。また、海外規格の動向に関する調査やコンサルティング業務や、市場調査も請け負っております。試験・評価に関するお悩みがございましたら、お気軽にご相談ください。

Chemitox

株式会社ケミトックス 山梨試験センター
〒408-0103 山梨県北杜市須玉町江草18349

TEL: 0551-42-5061

担当: 堀水 (m-horimizu@chemitox.co.jp)
藤岡 (hi-fujioka@chemitox.co.jp)

ケミトックス

